



# HYDRO MEGA

# HYDROMÉGA PRODUCTEUR INDÉPENDANT D'ÉLECTRICITÉ

Depuis plus de 35 ans, Hydroméga développe, réalise et exploite des installations de production d'électricité au Québec d'abord, puis en Ontario depuis 2005. Hydroméga a été le premier producteur indépendant à exploiter des centrales hydro-électriques. Hydroméga a également été l'un des premiers développeurs pour une capacité installée de fermes éoliennes de 949 MW soit près de 25% de la puissance installée au Québec.

## NOTRE VISION

Hydroméga est un acteur de la transition énergétique, notre activité de producteur d'énergie renouvelable contribue à décarboner notre planète. Nos projets d'envergures sont des solutions efficaces et durables pour le développement économique.

## NOS PROJETS

Hydroméga a pour mission d'identifier, concevoir, développer, construire, financer et exploiter des projets de production d'énergie renouvelable.

Depuis sa création, Hydroméga a su se positionner comme précurseur en faisant preuve d'innovation afin de réaliser avec ses partenaires des projets de grande qualité :

- 1<sup>er</sup> producteur privé indépendant à signer un contrat d'achat d'électricité au Québec (Centrale Mont-Laurier)
- Installation du 1<sup>er</sup> système de production hydroélectrique par siphon au Canada (Centrale Côte Sainte-Catherine I, II et III)
- 1<sup>er</sup> partenariat public-privé au Québec dans la production indépendante d'électricité (Centrale Magpie).

## NOS PARTENAIRES

Hydroméga s'associe à des municipalités, des Premières Nations ou des organismes locaux et leur offre la possibilité de développer le potentiel en énergie renouvelable de leur région.

Partageons ensemble une autre vision  
de l'énergie renouvelable...

# L'ÉNERGIE ÉOLIENNE EST NOTRE AVENIR

Hydroméga développe ses projets d'énergie renouvelable en partenariat avec les communautés locales, et des Premières Nations pour le milieu local.

## LES AVANTAGES

Retombées économiques : pour les communautés locales, y compris les municipalités, les MRC et/ou les Premières Nations, qui peuvent bénéficier de la création d'emplois et de contributions financières du projet.

Création d'emplois locaux dans les domaines de la construction, de l'ingénierie et de la maintenance.

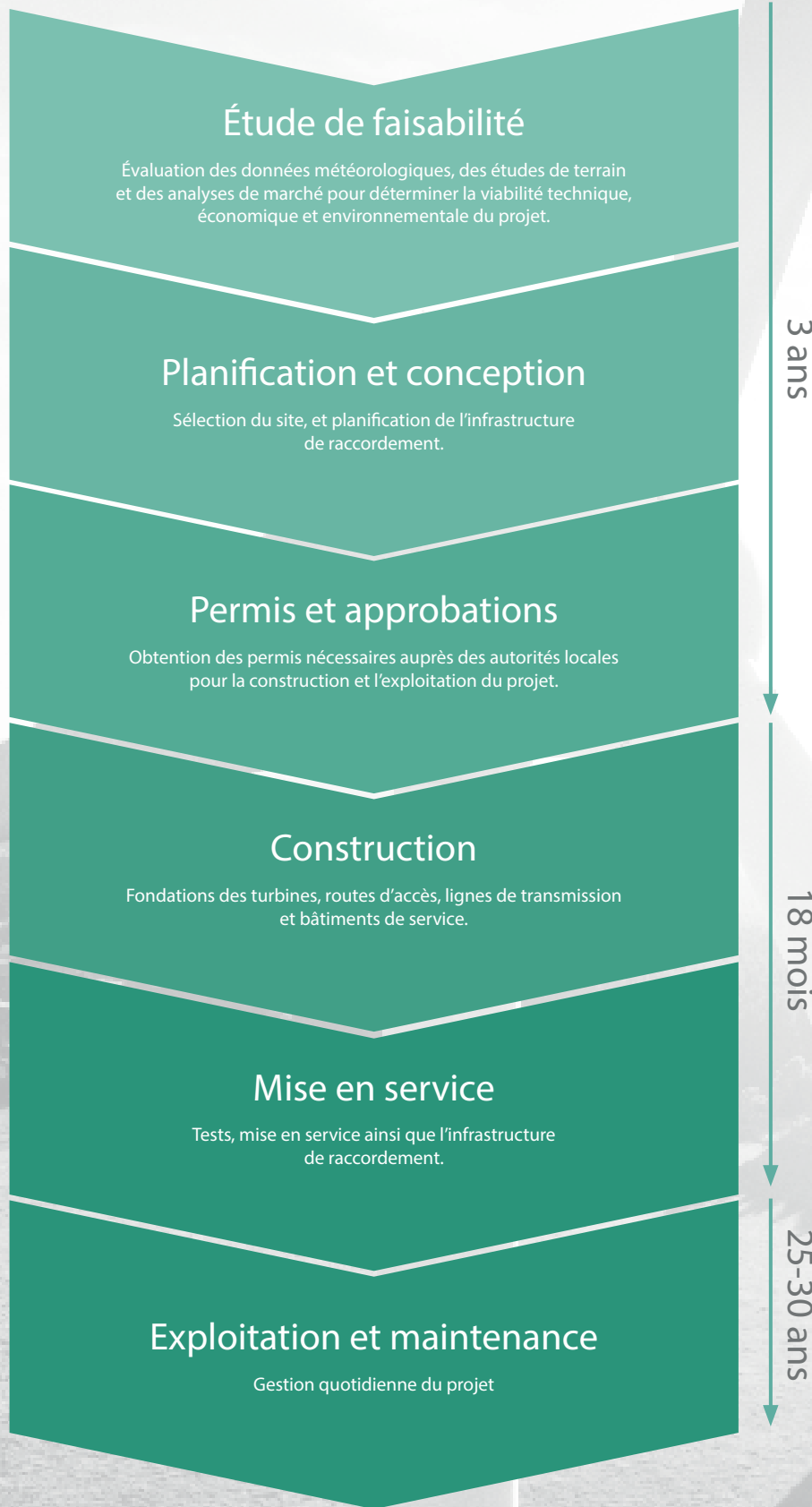
Besoins énergétiques du Québec : l'énergie éolienne contribue à la sécurité énergétique du Québec en réduisant la dépendance à l'égard des combustibles fossiles importés.

Soutien du réseau local d'électricité : l'énergie éolienne peut être produite de manière décentralisée, réduisant ainsi la dépendance à l'égard des centrales électriques à grande échelle.

Propriétaires privés : eux aussi peuvent bénéficier des projets éoliens grâce aux revenus provenant des contrats de location de terrain pour l'installation des éoliennes.

Un projet ?  
Contactez-nous : [info@hydromega.com](mailto:info@hydromega.com)

# LES PHASES D'UN PROJET



# PROJET ÉOLIEN DE BEAU-HARNOIS - SALABERRY

## PROJET ÉOLIEN PROPOSÉ

Pourquoi l'énergie éolienne?

Les éoliennes utilisent la même technologie que les moulins à vent et les voiliers. Nous exploitons la force du vent pour tourner un rotor, créant de l'électricité.

L'énergie éolienne est une source d'énergie renouvelable propre qui a le moins d'impact sur le territoire. Contrairement aux centrales nucléaires ou à charbon, les éoliennes ne produisent pas de pollution atmosphérique ou de déchets dangereux. De plus, les éoliennes modernes sont conçues pour s'intégrer dans leur environnement et ne perturbent pas la faune ou la flore locale.

1 turbine produit — assez d'énergie pour — 680 maisons, chaque année

## PARTENARIAT PROPOSÉ

Hydroméga propose de mettre en place une entente de partenariat à la satisfaction des parties.

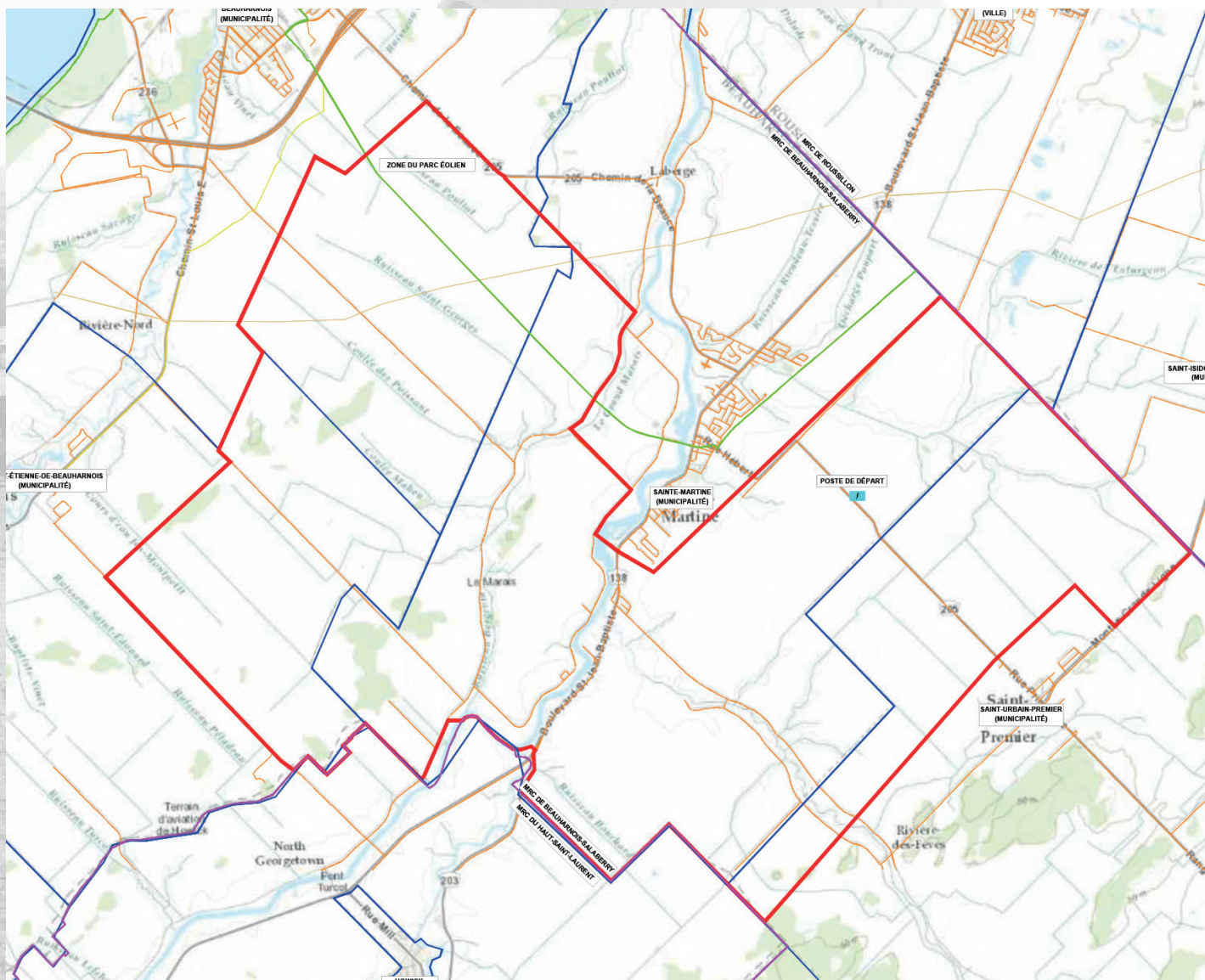
Le projet sera financé avec une société créée spécialement pour le projet. Hydroméga (société en commandite ou autre structure adéquate) et les partenaires (MRC et municipalités) pourront être chacun des partenaires de la société de projet, dans des proportions restant à déterminer.

Le projet éolien d'Hydroméga est une initiative visant à produire de l'énergie renouvelable de manière durable et responsable. Pour cela, le projet comprend tous les lots de terrain et les équipements nécessaires, tels que les éoliennes et les câbles électriques. Le projet éolien d'Hydroméga est conçu pour être le plus neutre possible vis-à-vis de son environnement. Il est implanté de manière à minimiser son impact sur la faune et la flore locales. Les éoliennes sont positionnées de manière stratégique pour maximiser leur potentiel de production d'énergie tout en minimisant leur impact visuel et sonore. Hydroméga prévoit une compensation redevance pour les propriétaires des terrains sur lesquels sont implantées les éoliennes. Cette compensation est destinée à les rémunérer pour l'utilisation de leur terrain et à soutenir les projets locaux de développement durable.

Contactez-nous : [info@hydromega.com](mailto:info@hydromega.com)

# PROJET ÉOLIEN DE BEAUHARNOIS - SALABERRY

- L'ampleur du projet  
(20-25 éoliennes implantées sur 8 000 hectares),
- Distances que l'on respecte  
(750 m des habitations, minimum)
- Taille des éoliennes  
(120 m de hauteur, pâles de +80 m,  
soit une hauteur totale d'environ 200 m)
- Leur puissance  
(6.0 – 7.2 MW/turbine).



## FONDATIONS

Les fondations d'un projet éolien sont simples mais cruciales. Il faut trouver un emplacement approprié avec une vitesse de vent adéquate, obtenir les autorisations nécessaires, concevoir les turbines adaptées à l'emplacement et installer et entretenir régulièrement le parc éolien.

Les avantages des projets éoliens sont nombreux, notamment une source d'énergie renouvelable, peu de pollution sonore et visuelle, et une empreinte carbone faible. Avec les bonnes fondations et un entretien régulier, un projet éolien peut être une solution efficace pour répondre aux besoins énergétiques tout en respectant l'environnement.

Hydroméga remet en état le terrain utilisé pour les fondations à la fin de chaque projet éolien. Une provision budgétaire est incluse dans chaque projet pour garantir la remise en état du terrain à la fin de la durée de vie du parc éolien.

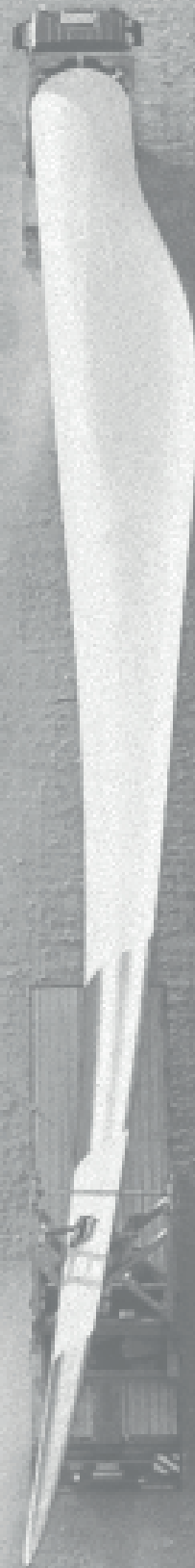
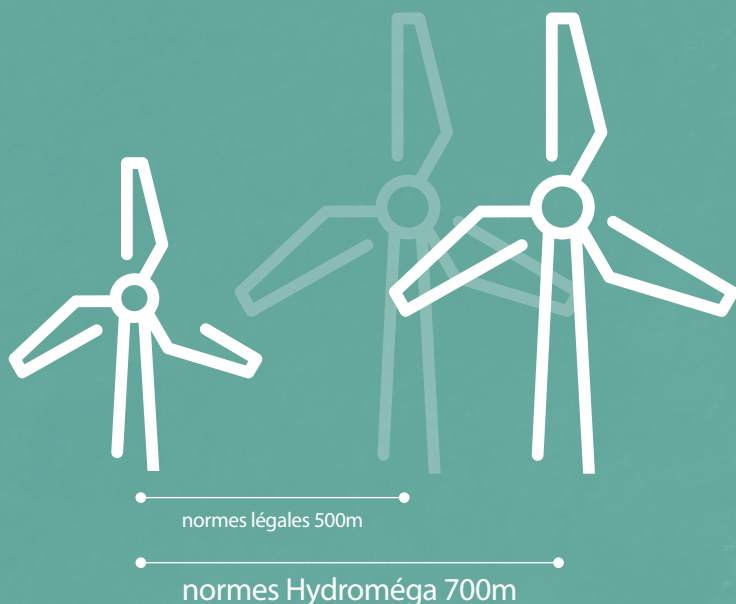


## RÉSEAU COLLECTEUR SOUS-TERRAIN

Il s'agit d'un système de câbles enterrés qui relie les éoliennes au poste de transformation électrique. Ce système est sûr et ne présente aucun danger pour la faune ou les humains.

De plus, le réseau collecteur sous-terrain permet de réduire l'impact visuel et sonore du projet éolien sur l'environnement

Lors d'un projet éolien d'Hydroméga, vous ne verrez pas les câbles car ils sont enterrés. Cela signifie qu'il n'y aura pas de nuisance visuelle pour les riverains. De plus, les éoliennes sont implantées à des distances supérieures aux normes légales, ce qui les rend plus protectrices pour l'environnement et les habitants des lieux.



## **INSTALLATION DES TOURS ET PALES**

L'installation des tours et pales d'éoliennes est une opération délicate, mais les entreprises spécialisées dans les projets éoliens ont l'expérience et les compétences nécessaires pour mener à bien cette tâche en toute sécurité. Les tours et pales sont conçues pour résister à des vents forts et sont ancrées sur des fondations en béton solides.

Les travailleurs utilisent des équipements de levage spécialisés pour installer les pales, ce qui nécessite une planification minutieuse et une grande attention aux détails. Les tours et pales sont conçues pour être durables et nécessitent peu d'entretien une fois installées, ce qui garantit une production d'énergie fiable et durable pour de nombreuses années à venir.